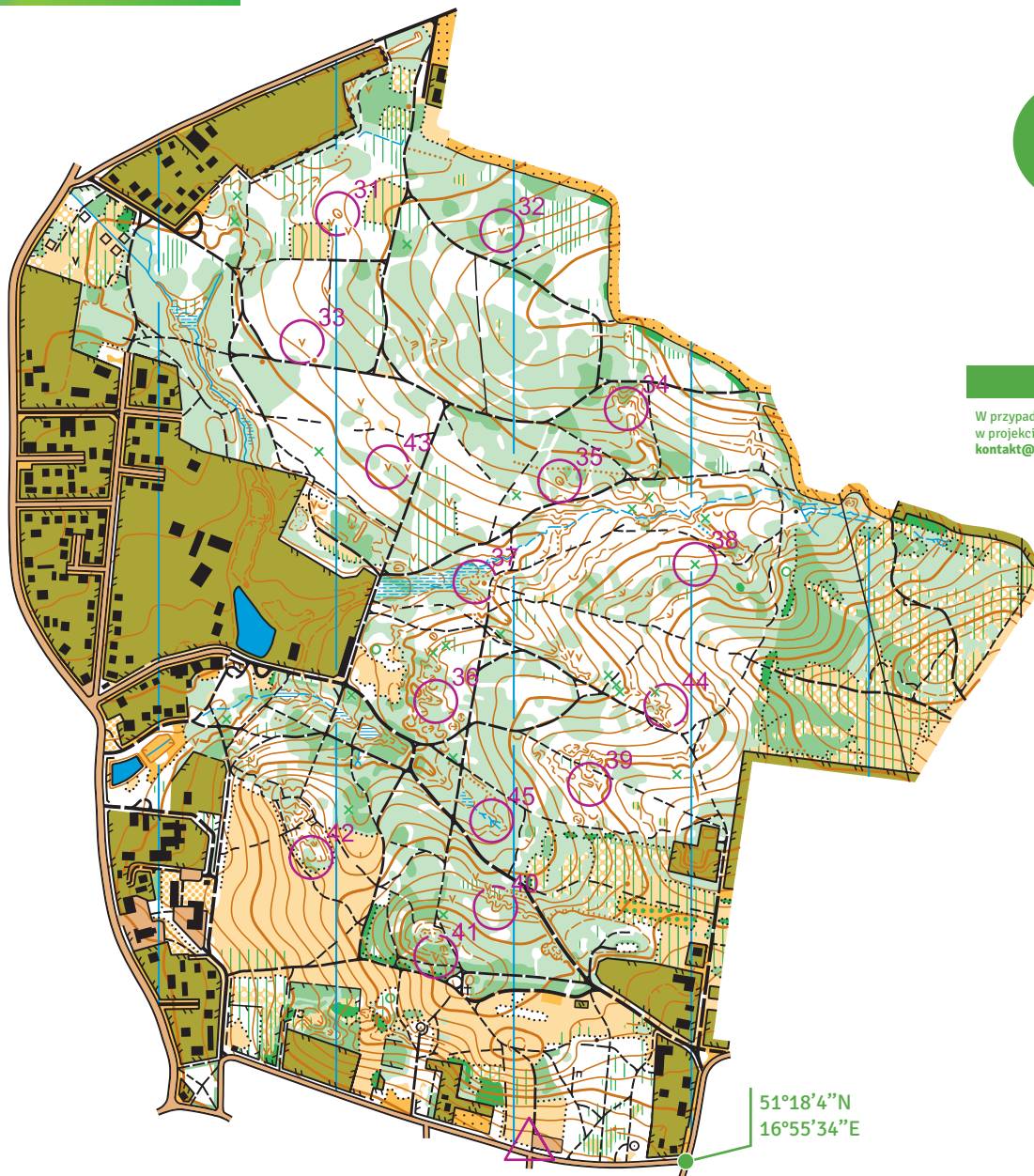


opisy punktów kontrolnych

▷ S1	◇		└┘
31	○		
32	∇	0,7	
33	∇	4x2	
34	∩ ∪		
35	○		
36	∩		
37	∪	3x2	
38	⊗		
39	∩		
40	∩		
41	∇	3x2	
42	∪	2x2	
43	← ∇	2x2	
44	∩		
45	↘ ↙		∩



W przypadku stwierdzenia zniszczeń w projekcie prosimy o kontakt: kontakt@znajdziewlesie.pl

Projekt znajdziewlesie.pl to stałe punkty do orientacji terenowej. Każda zainteresowana osoba może ściągnąć mapę ze strony internetowej i pokonać jedną z zaproponowanych tras lub zaplanować własną trasę na bazie stojących punktów.

Trasę zalicza się poprzez znalezienie zaznaczonych na mapie punktów oraz potwierdzenie obecności na nich.

Trasę można pokonać na wiele sposobów: biegiem, marszem, z kijkami do Nordic Walking, na rowerze.

Organizator projektu:
Dolnośląski Związek Orientacji Sportowej
ul. Borowska 1-3, 50-529 Wrocław
kontakt@znajdziewlesie.pl
Autorzy mapy:
Wojciech Dwojak, Jacek Morawski



Uczestniczenie w projekcie równe jest z akceptacją Regulaminu dostępnego na stronie:
www.znajdziewlesie.pl



LEGENDA

- start, meta
- punkt kontrolny
- warstwica główna i pomocnicza
- skarpa ziemna, wał ziemny
- rynna, suchy rów
- górka, kopczyk
- niecka, mała niecka
- dół, inne formy terenu
- urwisko nie do przejścia, ściana skalna
- kamień, pole kamieni
- jezioro, bagno nie do przejścia
- źródło, studnia, inne obiekty wodne
- teren otwarty (łąka), półotwarty (nieużytki)
- rzadki las, teren półotwarty z drzewami
- las przebieżny, utrudniona przebieżność
- trudna przebieżność, b. trudna przebieżność
- porost niski, porost wysoki
- granica kultur
- samotne drzewo, krzak lub małe drzewo, inny obiekt roślinny
- droga asfaltowa szeroka i wąska
- droga leśna, ścieżka, mała ścieżka
- teren prywatny i budynki
- płot nie do przejścia, płot do przejścia
- most
- pomnik, inne obiekty sztuczne

PARTNER



GMINA
OBORNIKI
ŚLĄSKIE

51°18'4"N
16°55'34"E