

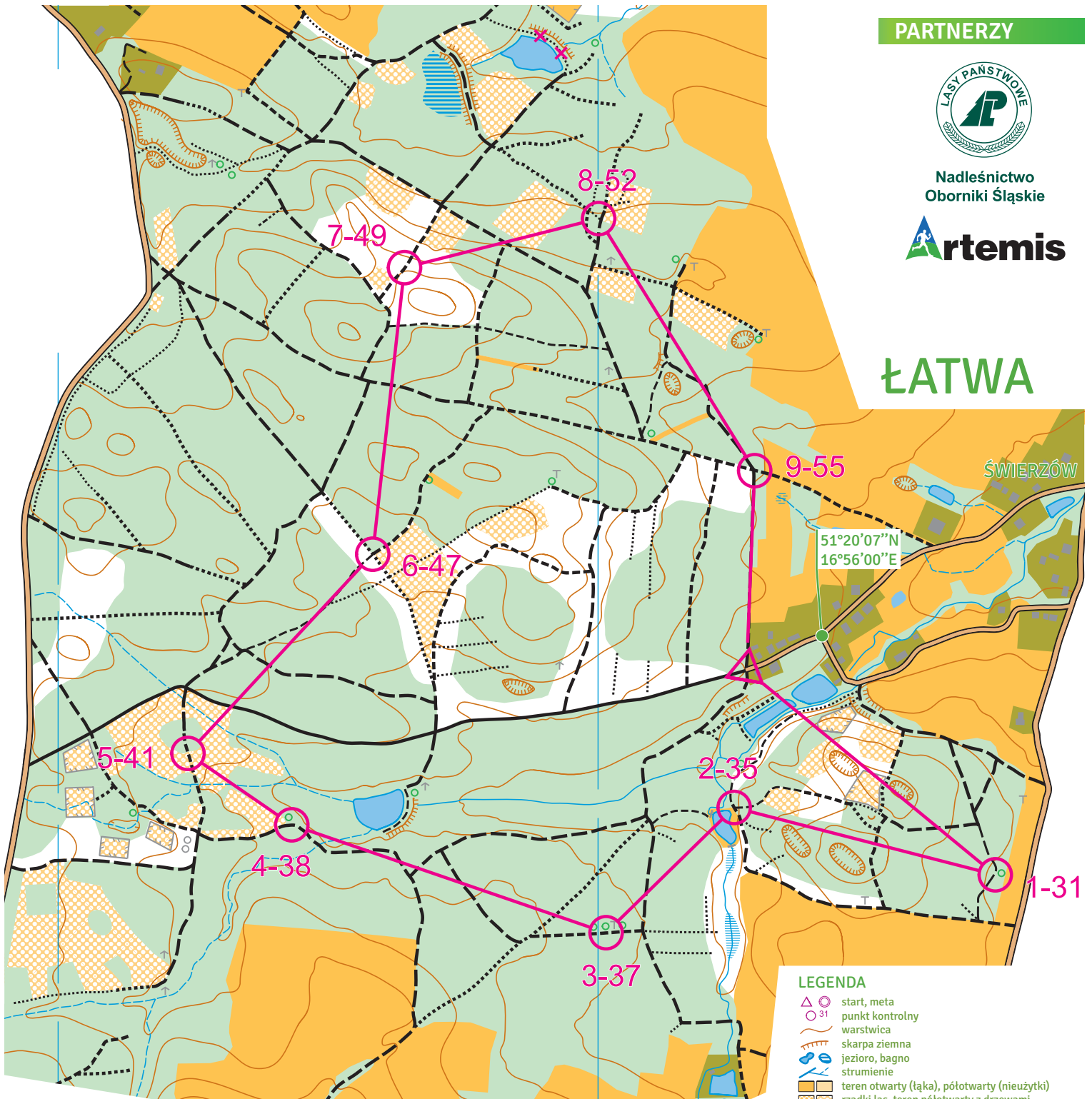
PARTNERZY



Nadleśnictwo
Oborniki Śląskie



ŁATWA



LEGENDA

- start, meta
- punkt kontrolny
- warstwica
- skarpa ziemna
- jezioro, bagno
- strumienie
- teren otwarty (łąka), półotwarty (nieużytki)
- rzadki las, teren półotwarty z drzewami
- las o dobrej przebieżności
- las o utrudnionej przebieżności
- ogrodzenie
- budynek
- inne obiekty sztuczne

KLASYFIKACJA DRÓG ROWEROWYCH

- droga asfaltowa
- trakt > 1,5m - łatwa jazda
- trakt > 1,5m - średnia jazda
- trakt > 1,5m - powolna jazda
- trakt > 1,5m - jazda trudna lub nie możliwa
- ścieżka < 1,5m - łatwa jazda
- ścieżka < 1,5m - średnia jazda
- ścieżka < 1,5m - powolna jazda
- ścieżka < 1,5m - jazda trudna lub nie możliwa
- przecinka

Projekt znajdziewlesie.pl to stałe punkty do orientacji terenowej. Każda zainteresowana osoba może ściągnąć mapę ze strony internetowej i pokonać jedną z zaproponowanych tras lub zaplanować własną trasę na bazie stojących punktów.

Trasę zalicza się poprzez znalezienie zaznaczonych na mapie punktów oraz potwierdzenie obecności na nich.

Organizator projektu:
Dolnośląski Związek Orientacji Sportowej
ul. Borowska 1-3, 50-529 Wrocław
kontakt@znajdziewlesie.pl

Autor mapy:
Dominik Mirowski

Uczestniczenie w projekcie równe jest z akceptacją Regulaminu dostępnego na stronie:
www.znajdziewlesie.pl



1	2	3	4	5	6	7	8	9
31	35	37	38	41	47	49	52	55