

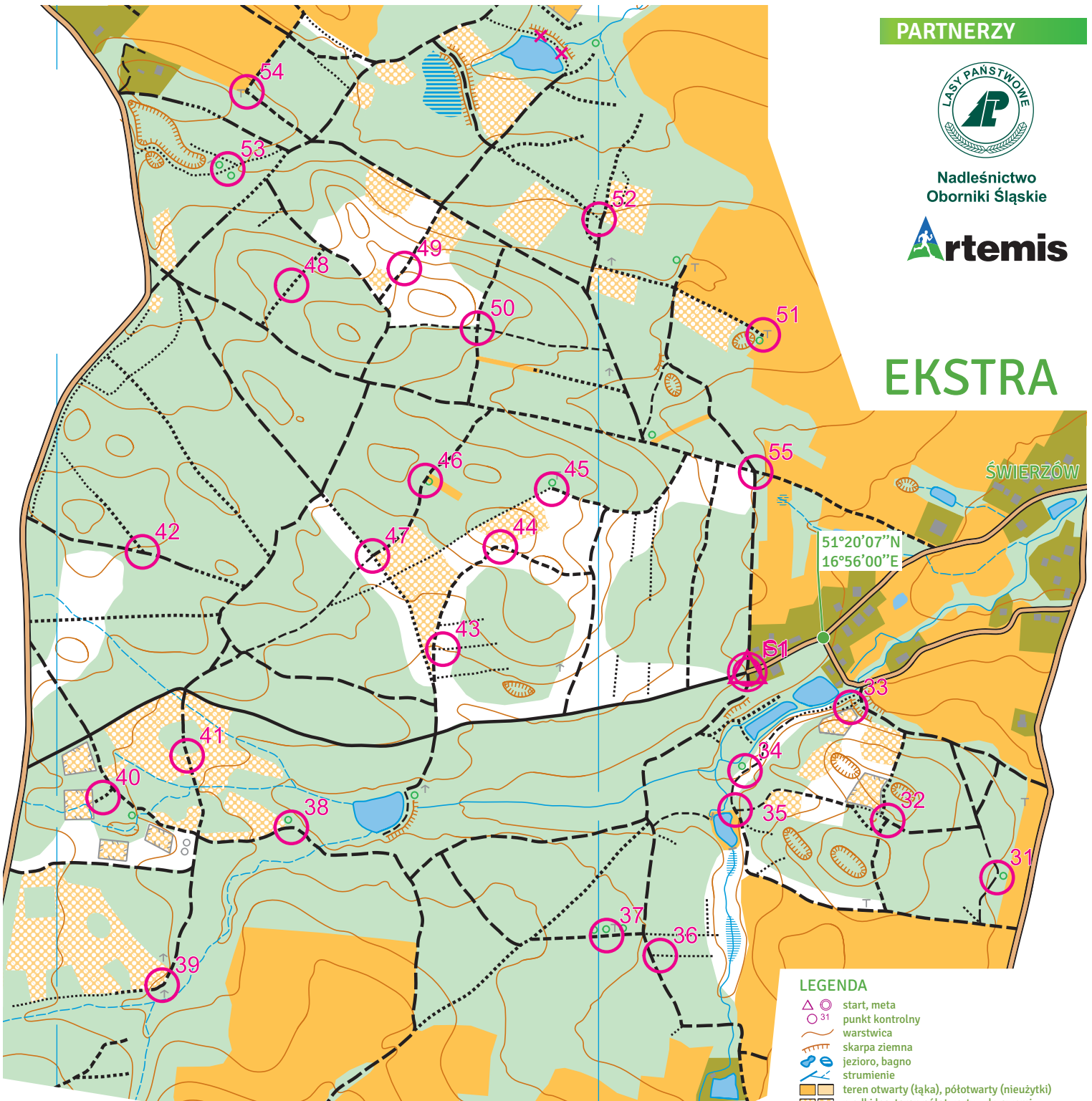
## PARTNERZY



Nadleśnictwo  
Oborniki Śląskie



## EKSTRA



### LEGENDA

- start, meta
- punkt kontrolny
- warstwieca
- skarpa ziemna
- jezioro, bagno
- strumienie
- teren otwarty (łąka), półotwarty (nieużytki)
- rzadki las, teren półotwarty z drzewami
- las o dobrej przebieżności
- las o utrudnionej przebieżności
- ogrodzenie
- budynek
- inne obiekty sztuczne

### KLASYFIKACJA DRÓG ROWEROWYCH

- droga asfaltowa
- trakt > 1,5m - łatwa jazda
- trakt > 1,5m - średnia jazda
- trakt > 1,5m - powolna jazda
- trakt > 1,5m - jazda trudna lub nie możliwa
- ścieżka < 1,5m - łatwa jazda
- ścieżka < 1,5m - średnia jazda
- ścieżka < 1,5m - powolna jazda
- ścieżka < 1,5m - jazda trudna lub nie możliwa
- przecinka

Projekt [znajdziewlesie.pl](http://znajdziewlesie.pl) to stałe punkty do orientacji terenowej. Każda zainteresowana osoba może ściągnąć mapę ze strony internetowej i pokonać jedną z zaproponowanych tras lub zaplanować własną trasę na bazie stojących punktów.

Trasę zalicza się poprzez znalezienie zaznaczonych na mapie punktów oraz potwierdzenie obecności na nich.

Organizator projektu:  
Dolnośląski Związek Orientacji Sportowej  
ul. Borowska 1-3, 50-529 Wrocław  
kontakt@znajdziewlesie.pl



Autor mapy:  
Dominik Mirowski



Uczestniczenie w projekcie równe jest z akceptacją Regulaminu dostępnego na stronie:  
[www.znajdziewlesie.pl](http://www.znajdziewlesie.pl)