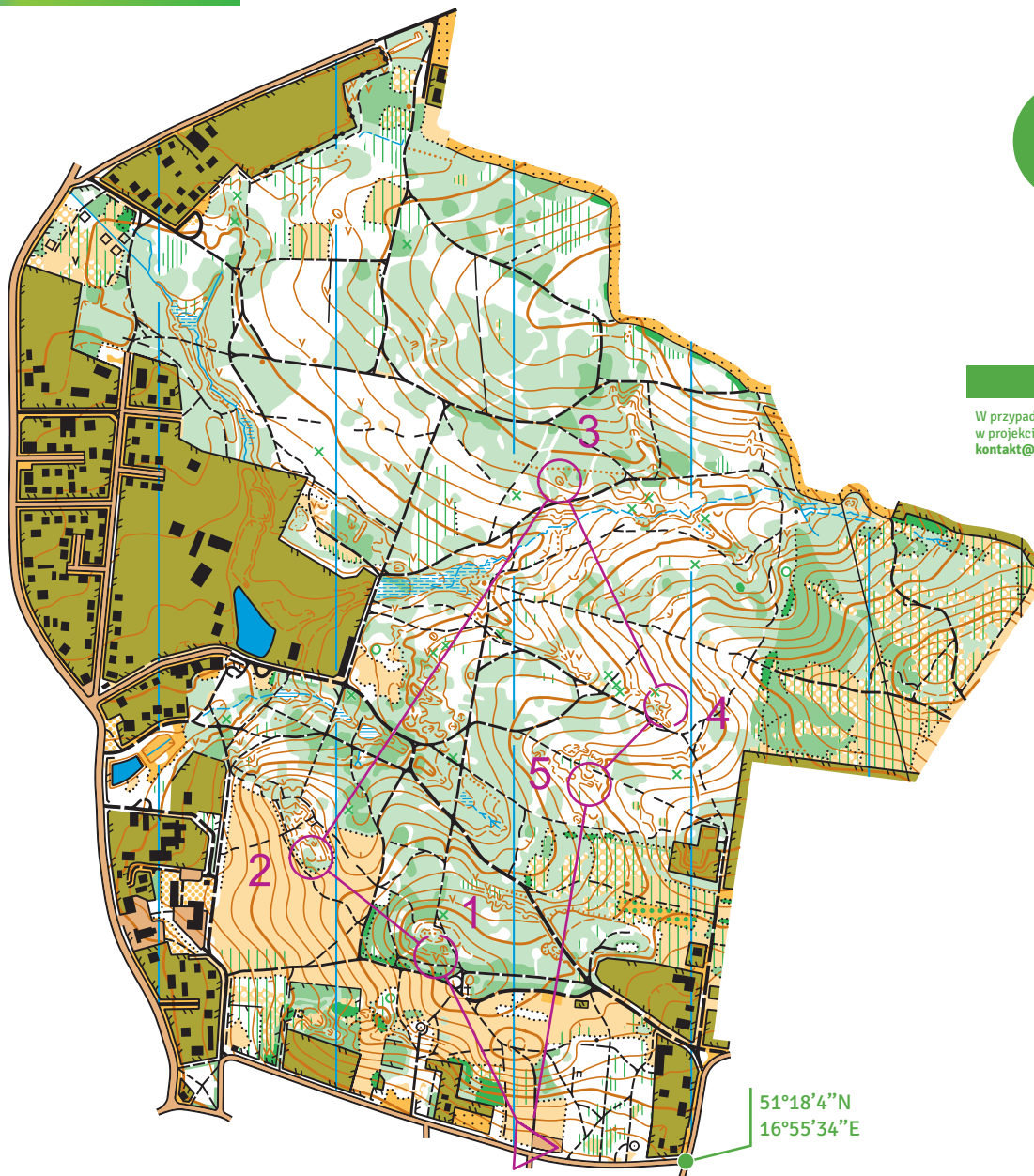


opisy punktów kontrolnych

ŁATWA	2.2 km		
▷	◇	↙	
1 41	∇	3x2	
2 42	∪	2x2	
3 35	⊖		
4 44			
5 39	∩		



W przypadku stwierdzenia zniszczenia w projekcie prosimy o kontakt: kontakt@znajdziewlesie.pl

Projekt znajdziewlesie.pl to stałe punkty do orientacji terenowej. Każda zainteresowana osoba może ściągnąć mapę ze strony internetowej i pokonać jedną z zaproponowanych tras lub zaplanować własną trasę na bazie stojących punktów.

Trasę zalicza się poprzez znalezienie zaznaczonych na mapie punktów oraz potwierdzenie obecności na nich.

Trasę można pokonać na wiele sposobów: biegiem, marszem, z kijkami do Nordic Walking, na rowerze.

Organizator projektu:
Dolnośląski Związek Orientacji Sportowej
ul. Borowska 1-3, 50-529 Wrocław
kontakt@znajdziewlesie.pl
Autorzy mapy:
Wojciech Dwojak, Jacek Morawski



Uczestniczenie w projekcie równe jest z akceptacją Regulaminu dostępnego na stronie:
www.znajdziewlesie.pl



LEGENDA

- start, meta
- punkt kontrolny
- warstwica główna i pomocnicza
- skarpa ziemna, wał ziemny
- rynna, suchy rów
- górka, kopczyk
- niecka, mała niecka
- dół, inne formy terenu
- urwisko nie do przejścia, ściana skalna
- kamień, pole kamieni
- jezioro, bagno nie do przejścia
- źródło, studnia, inne obiekty wodne
- teren otwarty (łąka), półotwarty (nieużytki)
- rzadki las, teren półotwarty z drzewami
- las przebieżny, utrudniona przebieżność
- trudna przebieżność, b. trudna przebieżność
- porost niski, porost wysoki
- granica kultur
- samotne drzewo, krzak lub małe drzewo, inny obiekt roślinny
- droga asfaltowa szeroka i wąska
- droga leśna, ścieżka, mała ścieżka
- teren prywatny i budynki
- płot nie do przejścia, płot do przejścia
- most
- pomnik, inne obiekty sztuczne

PARTNER



GMINA
OBORNIKI
ŚLĄSKIE

- 1 41
- 2 42
- 3 35
- 4 44
- 5 39

51°18'4"N
16°55'34"E